

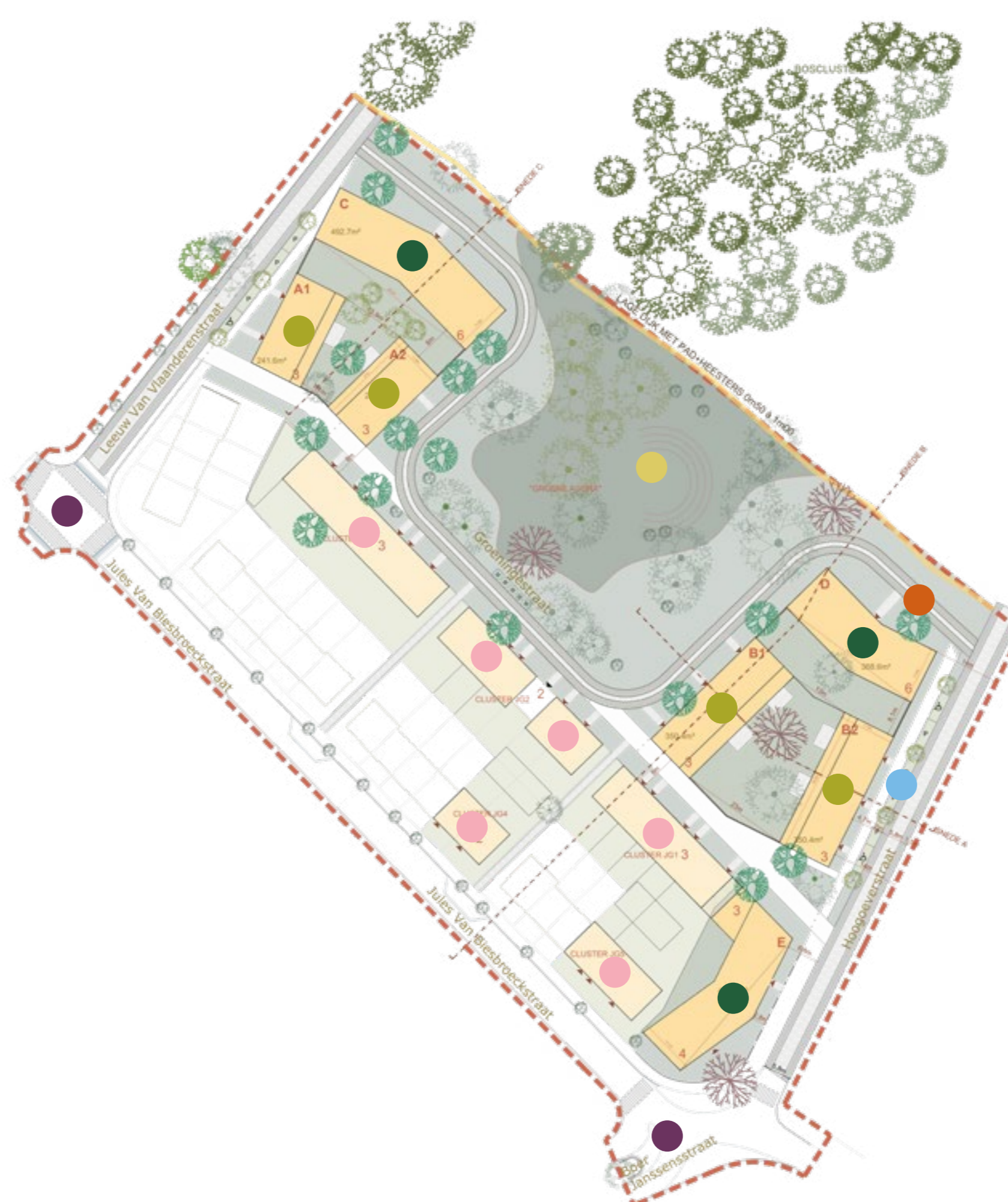
# Een groene wijk voor iedereen

*Al sinds de jaren 1950 is de woonwijk in Groeninge een plek waar levens en verhalen samenkomen en vorm krijgen. Maar vandaag liggen de uitdagingen anders dan bij de aanleg van de wijk. Daarom willen we zowel de aanpak van de verouderde sociale woningen als de wijk in zijn geheel onder de loep nemen.*

.....

## We kiezen dus voor een vernieuwde wijk met:

- Ongeveer 85 sociale woningen.
  - Woningen met meerdere slaapkamers. Zo geven we gezinnen met kinderen sneller een thuis.
  - Energiezuinige woningen in een wijk die klaar is voor de toekomst.
- .....



- groen buurtpark
- autoluwe weg
- enkele parkeerplekken voor personen met een handicap
- appartementen
- schakelwoningen
- eengezinswoningen
- heraanleg van grote kruispunten

Wat komt is een kindvriendelijke, leefbare en groene wijk waar iedereen zijn plekje vindt. We maken de groene ruimtes in de wijk kwaliteitsvoller voor de buurt. Er is plaats om te spelen, te ontspannen en te ontmoeten. Bijna alle woningen zullen zicht hebben op de Gentbrugse Meersen. Er zal ook meer ruimte zijn voor fietsers en wandelaars. Dat maakt de wijk verkeersveiliger.

# Tijdslijn van de wijk, 2024-2031\*



We vernieuwen de wijk in 2 fases:

## FASE 1

(Groene zone)

## FASE 2

(Blauwe zone)

### Voorjaar 2025

Informeren sociale huurders en buurt.  
Afwerken van het stedenbouwkundig inrichtingsplan.  
Aanstellen van de architecten voor de nieuwe woningen.

### Najaar 2025

Aanvragen van de omgevingsvergunning. <

### 2026

Ontwerp van de nieuwe woningen is klaar. Aanstellen van aannemers om de werken uit te voeren. <

> Aanvragen van de omgevingsvergunning.

### 2027

Start sloopwerken sociale woningen. <  
Start van de bouwwerken. <

> Ontwerp van de nieuwe woningen is klaar.  
> Aanstellen van aannemers om de werken uit te voeren.

### 2028

> Start sloopwerken sociale woningen.  
> Start van de bouwwerken.

### 2030

De eerste woningen zijn klaar. <

### 2031

> De vernieuwde wijk is klaar.

\* Deze planning kan nog veranderen

Dit is een gemeenschappelijk project van Thuispunt Gent, Stad Gent en de Vlaamse Overheid. Het ontwerp van de vernieuwde wijk is van Maatschap Disco. Thuispunt Gent gaat binnenkort op zoek naar architecten die de vastgelegde principes zullen uitwerken tot kwaliteitsvolle woningen. Wonen in Vlaanderen zal de omgeving verder laten ontwerpen.

# Hoe zal de nieuwe Groeningewijk eruitzien?

De vernieuwde wijk blijft een sociale wijk waar wonen en leven centraal staan. We bouwen een hedendaagse en groene wijk met ruimte voor iedereen.

## De ongeveer 85 woningen zijn:



Sociale  
huurwoningen



Voornamelijk voor  
gezinnen met kinderen.



Duurzame en  
energiezuinige  
woningen.



Een mix van woningtypes,  
voor verschillende  
gezinsvormen.

## In de vernieuwde wijk komt er:



Een groter en kwaliteitsvol  
buurtpark met zicht op de  
Gentbrugse Meersen.



Meer ruimte voor fietsers  
en wandelaars.



Minder asfalt in de straten,  
groene voortuinen, groene  
pleinen en privétuinen.



Voldoende plaats waar  
mensen elkaar kunnen  
ontmoeten. Speelruimte  
voor de wijk.

1 Eengezinswoningen.

2 Geschakelde woningen.  
(combinatie van eengezinswoningen met appartementen).

3 Appartementen aan de rand van de wijk.

4 Groene zones:

- Publiek buurtpark.
- Netwerk van groenruimtes (voortuinen, doorsteken, ...).
- Zone voor wadi's.
- Private tuinen.

5 Type straten:

- Entreepad Gentbrugse Meersen.
- Autoluw woonerf.
- Aanlooproute.
- Groene doorsteken.



# Welke woningen komen er?

Thuispunt Gent zal in de Groeningewijk **slopen, vervangen en bijbouwen**:

- **Fase 1:**

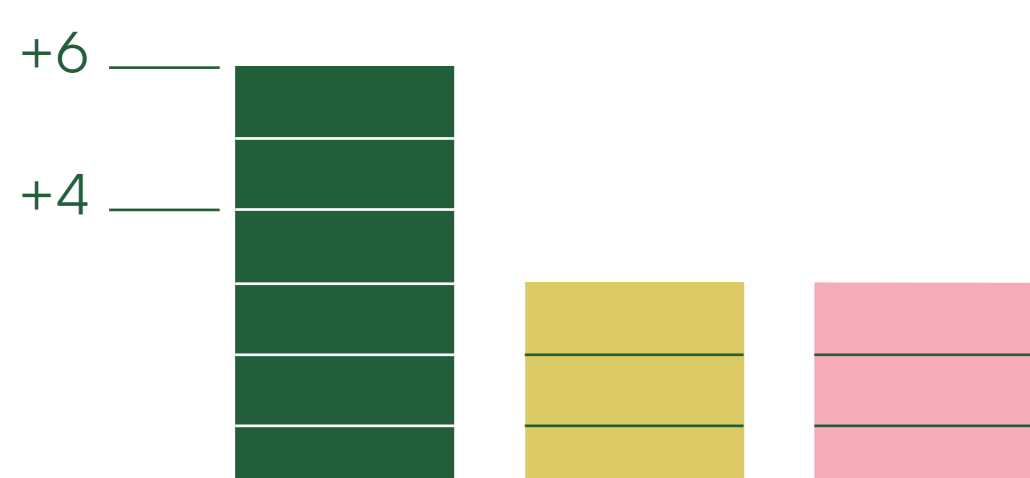
We slopen de woningen in de Groeningestraat, Jules Van Biesbroeckstraat en Hoogoeverstraat. In de plaats bouwen we grotere huizen met een privétuin en een compact appartementsgebouw op de hoek.

- **Fase 2:**

We slopen de woningen in de Groeningestraat, Hoogoeverstraat en Leeuw van Vlaanderenstraat. In de plaats komt er een centraal buurtpark met links en rechts:

- Geschakelde woningen (combinatie van eengezinswoningen met appartementen).
- Een compact appartementsgebouw op de kop.

De vernieuwde Groeningewijk zal bestaan uit **een mix van verschillende woningvormen**.



## Appartementsgebouwen

die bestaan uit maximum 6 bouwlagen aan de Gentbrugse Meersen en maximum 4 bouwlagen aan het kruispunt.

## Geschakelde woningen

die bestaan uit maximum 3 bouwlagen (gelijkvloers + 2 verdiepingen).

## Eengezinswoningen

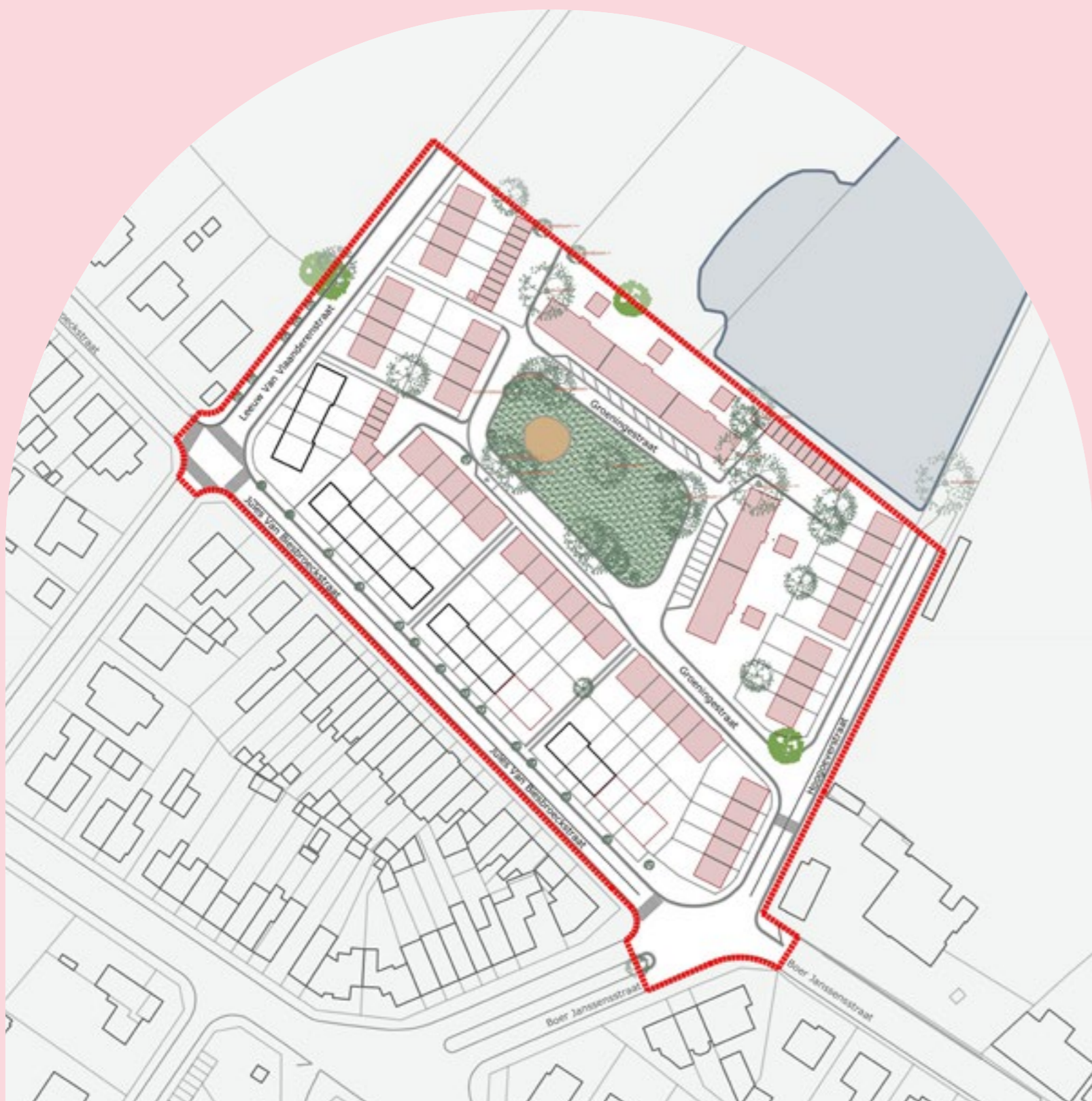
met maximum 3 bouwlagen (gelijkvloers + 2 verdiepingen).

# Wonen in het park

*Groene zones om te spelen, te ontspannen, te ontmoeten en te wandelen.*

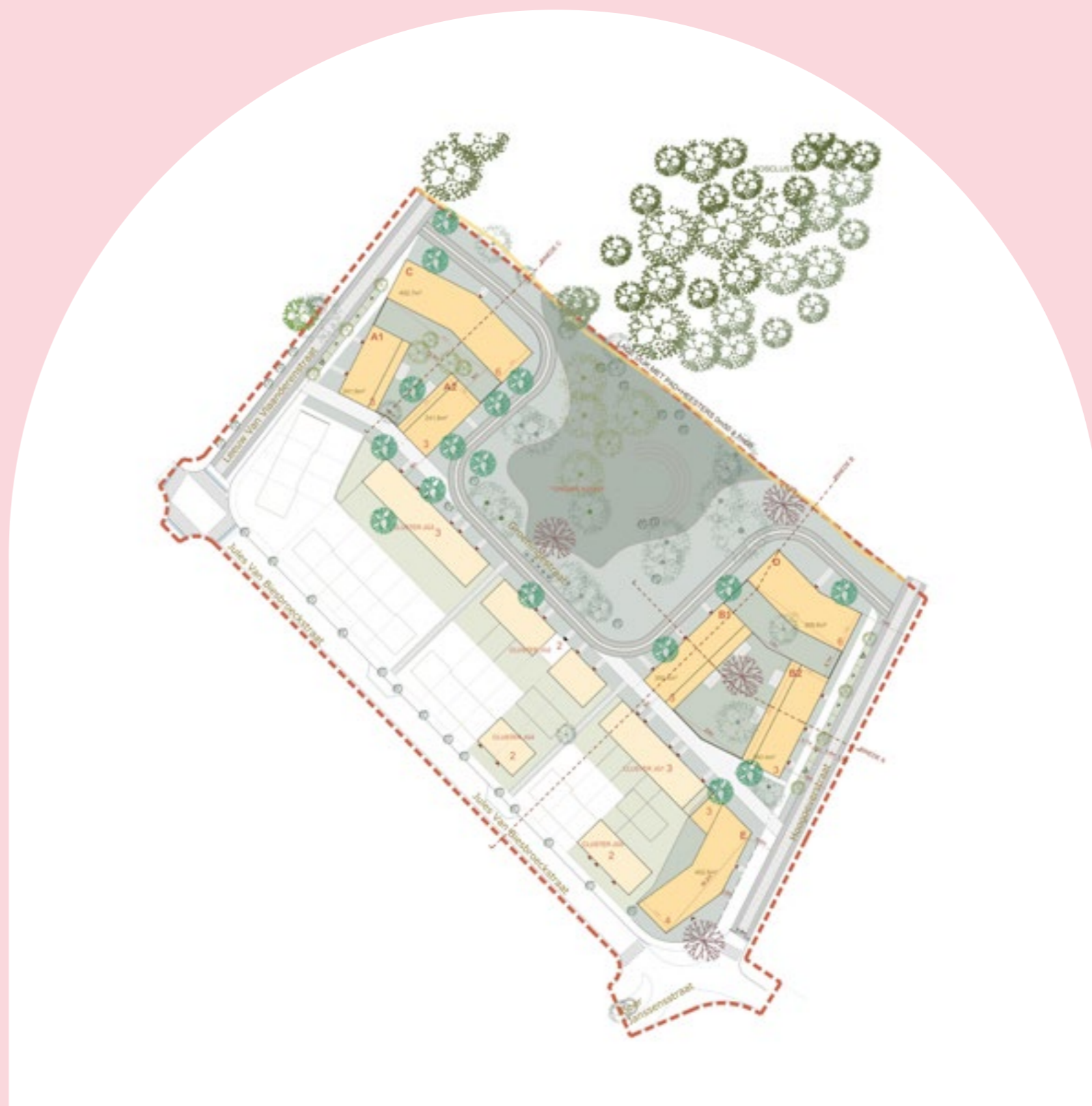
Welke natuurelementen mag je verwachten?

- We **behouden** zoveel mogelijk de **bestaande bomen**.
- We **planten nieuwe bomen** in het buurtpark.
- We **behouden de privétuinen van de eengezinswoningen**.
- We **vermijden** zoveel mogelijk **hard wegdek** zoals asfalt of beton.
- We **creëren ruimte** voor (regen-)water in de wijk.
- We trekken het zicht op de **Gentbrugse Meersen** open.
- We zorgen voor **weinig autoverkeer** en versterken het gevoel van **wonen in het park**.



## Situatie vandaag:

- › Middenplein met bebouwing.

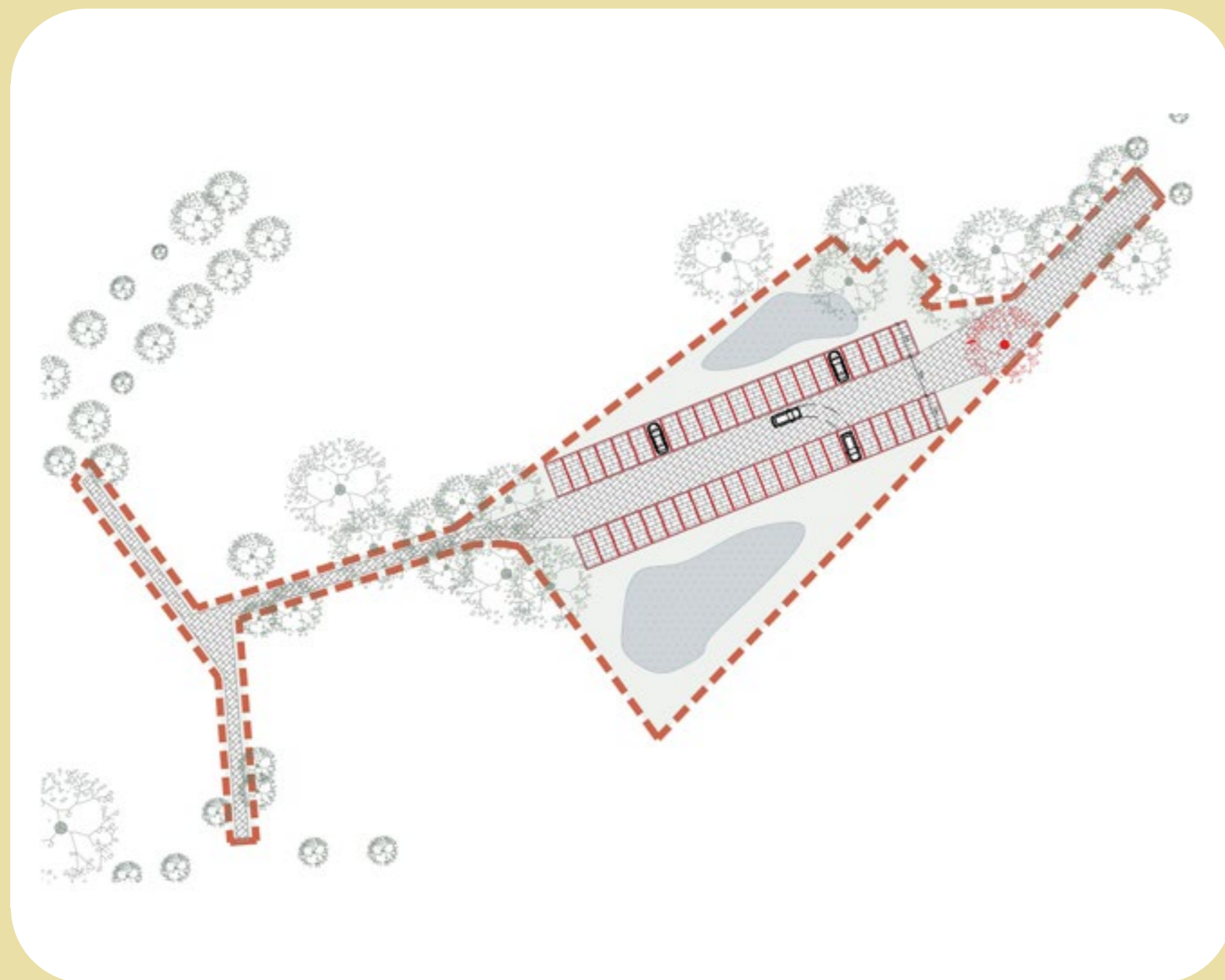


## Nieuwe situatie:

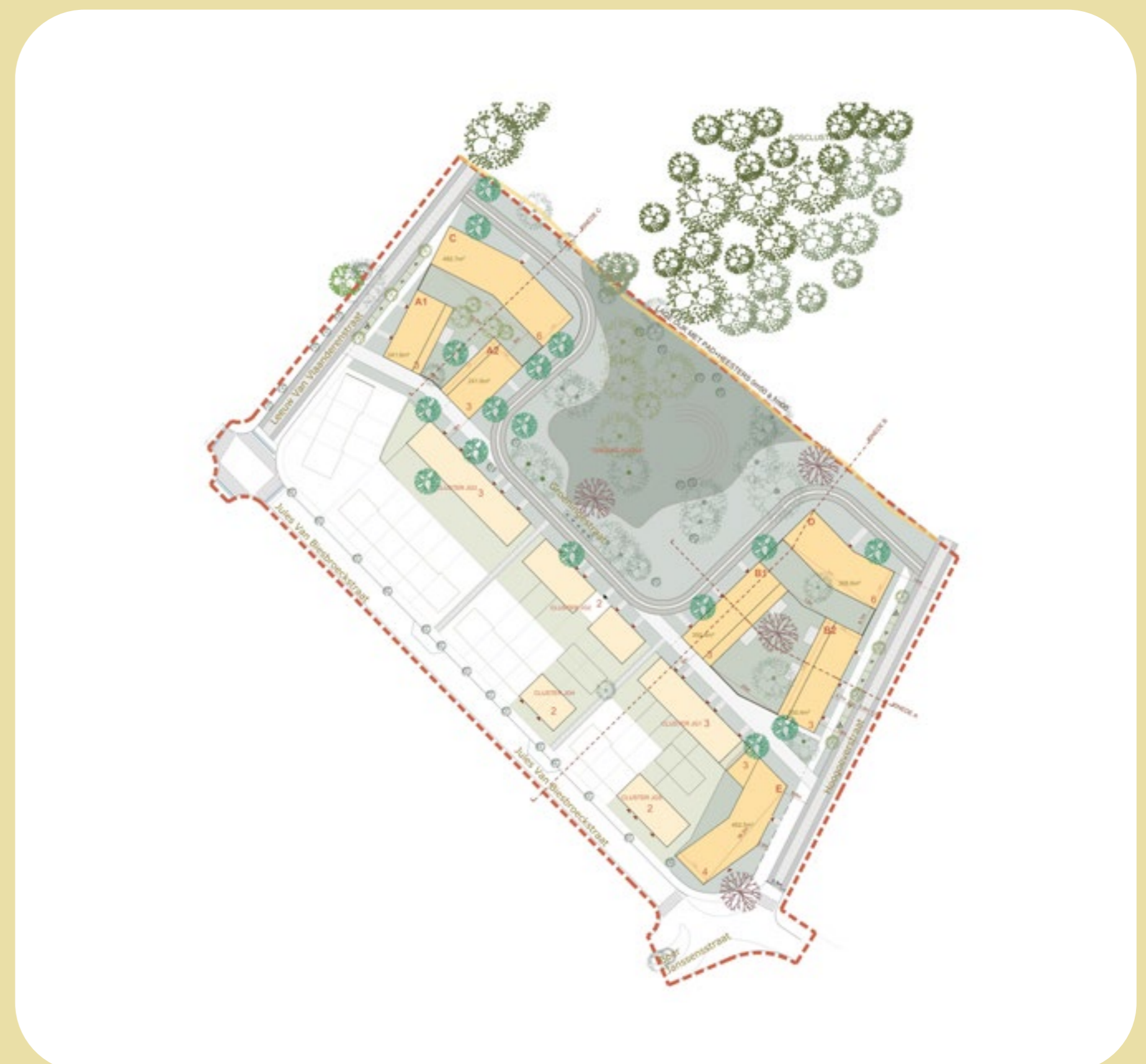
- › Open groen buurtpark met uitzicht op de Gentbrugse Meersen.
- › Ruimte voor nieuw groen en wadi's.
- › Autoluwe doorgangsweg voor hulpdiensten.

# Een leefbare wijk

*We zetten volop in op een **leefbare wijk** met plaats om te spelen en te wandelen.*



Parkeerterrein met groen



Wat betekent dit concreet?

- We **maken een verkeersveilige wijk** met weinig autoverkeer.
- We **maken de ruimte vrij** voor wandelaars en fietsers.
- Alleen **hulpdiensten** hebben **standaard toegang** tot de wijk zelf.
- We **vermijden zoveel mogelijk asfalt en beton**.
- We **slopen de parkeerboxen** in de Jules van Biesbroeckstraat en **maken er een nieuwe parkeerhaven**.
- We **voorzien parkeerplaatsen** dichtbij voor personen met een handicap.

# Klaar voor de toekomst



Bij het hertekenen van een wijk voor morgen houden we **rekening met de veranderende klimaatomstandigheden**. Daarom voorzien we volgende maatregelen in het nieuwe ontwerp:

- Bouwen van duurzame en bijna energieneutrale woningen.
- Kiezen voor een ondergrond die bestand is tegen hevige regen. Dit betekent dat deze voldoende water vasthoudt maar ook afvoert om wateroverlast te voorkomen.
- Opvangen van hemel- of regenwater in wadi's op het terrein en in regenwaterputten. Daarbij worden zoveel mogelijk woningen aangesloten voor hergebruik van het water.
- Voorzien van voldoende schaduwzones voor verkoeling.



# Wat denk jij van de schetsen voor de vernieuwde Groeningewijk?

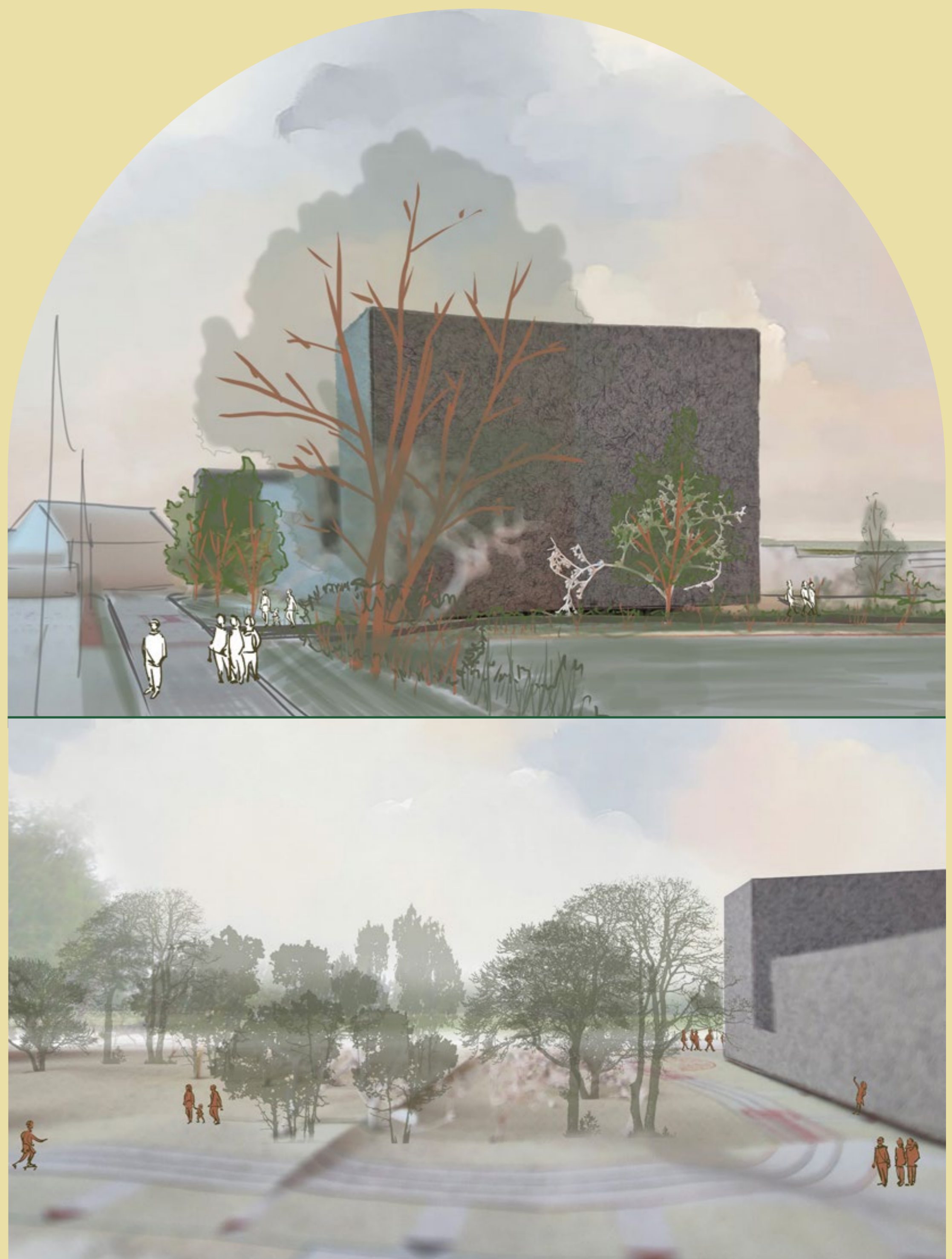
*We dachten zelf al hard na over de invulling van de vernieuwde Groeningewijk. Maar mogelijks zien we iets over het hoofd? Laat het ons zeker weten!*

.....

## Wat gebeurt er met jouw mening?

- We verzamelen alle opmerkingen en nemen dit mee in de uitwerking van het plan.
- .....

Deel dus je mening met ons via één van de medewerkers van Thuispunt Gent die hier rondlopen. Of steek je idee in de doos.



sfeerbeeld